

**Rapport de mission de repérage des matériaux et produits contenant de l'amiante avant  
réalisation de travaux**

R. 4412-97 modifié par le décret 2012-639 du 4 mai 2012  
Norme NF X 46-020

**16 SQUARE P. ELUARD – Appartement 3  
77610 FONTENAY TRESIGNY**



## A \ INFORMATIONS GENERALES

### A.1 \ DESIGNATION DU BÂTIMENT

Nature du bâtiment :		Adresse :	16 SQUARE P. ELUARD 77610 FONTENAY TRESIGNY
Cat. Du bâtiment :		Bâtiment :	
Etage :		Porte :	3
Ref Cadastrale :	NC	Propriété de :	OPH77 10 AVENUE CHARLES PEGUY 77000 MELUN

### A.2 \ DESIGNATION DU DONNEUR D'ORDRE

Nom :	OPH77	Documents remis :	
Adresse :	10 AVENUE CHARLES PEGUY 77000 MELUN	Moyens mis à disposition :	

### A.3 \ EXECUTION DE LA MISSION

RAPPORT N° :	OPH77 31LB60003	Date d'émission du rapport :	06/09/2017
Le repérage a été réalisé le :	04/08/2017	Accompagnateur :	
Par :	Tristan BRUNOT	Laboratoire d'Analyses :	ITGA
N° certificat de qualification :	CPDI 3541	Adresse laboratoire :	3 RUE ARMAND HERPIN LACROIX - CS 46537 35065 RENNES CEDEX
Date d'obtention :	06/08/2015	Numéro d'accréditation :	1-5967
Le présent rapport est établi par une personne dont les compétences sont certifiées par :	I.CERT PARC EDONIA - BAT G - RUE DE LA TERRE VICTORIA - 35760 SAINT GREGOIRE	Organisme d'assurance professionnelle :	ALLIANZ
		Adresse assurance :	Direction Opérations Entreprises 5C Esplanade Charles de Gaulle 33081 BORDEAUX CEDEX
		N° de contrat d'assurance :	55897385
		Date de validité :	31/12/2017

## B \ CACHET DU DIAGNOSTIQUEUR

FAIT A AVESNES LES BAPAUME LE 06/09/2017

Cabinet : EXPERT HABITAT

Nom du responsable : DEMOULIN Frédéric

Nom du diagnostiqueur : Tristan BRUNOT



Rapport N° : 31LB60003

04/08/2017

2/29

## C\ SOMMAIRE

### Table des matières

A \ INFORMATIONS GENERALES .....	2
A.1 \ DESIGNATION DU BÂTIMENT .....	2
A.2 \ DESIGNATION DU DONNEUR D'ORDRE .....	2
A.3 \ EXECUTION DE LA MISSION.....	2
B \ CACHET DU DIAGNOSTIQUEUR .....	2
C \ SOMMAIRE .....	3
D \ CONCLUSIONS .....	4
E \ PROGRAMME DE REPERAGE .....	6
F \ CONDITIONS DE REALISATION DU REPERAGE .....	9
G \ RAPPORTS PRECEDENTS.....	9
H \ RESULTATS DETAILLES DU REPERAGE .....	10
ANNEXE 1 – PHOTOS DES ELEMENTS AMIANTES ET/OU NON AMIANTES.....	14
ANNEXE 2 – CROQUIS DE LOCALISATION DE PRELEVEMENTS.....	19
ANNEXE 3 – PROCES VERBAUX D'ANALYSES.....	20
ATTESTATION(S).....	28
CERTIFICAT DE QUALIFICATION .....	29

## D\ CONCLUSIONS

**Dans le cadre de la mission décrite en tête de rapport, il n'a pas été repéré de matériaux et produits susceptibles de contenir de l'amiante**

Dans le cadre de la mission décrite en tête de rapport, il a été repéré des matériaux et produits susceptibles de contenir de l'amiante : après analyse, ils ne contiennent pas d'amiante.

PIECE	ELEMENTS PRELEVES	REPERAGE	N° ECHANTILLON	METHODE	ETAT
Séjour	Enduit plâtreux blanc en vrac + peinture non séparable + papier non séparable	Mur C	31LB60003P002	RESULTAT ANALYSE	BON ETAT
Séjour	Enduit plâtreux blanc en vrac + peinture non séparable	Mur D	31LB60003P003	RESULTAT ANALYSE	BON ETAT
Séjour	Enduit plâtreux blanc en vrac + peinture non séparable + carton non séparable	Mur E	31LB60003P004	RESULTAT ANALYSE	BON ETAT
Séjour	Enduit plâtreux blanc en vrac + peinture non séparable	Plafond	31LB60003P005	RESULTAT ANALYSE	BON ETAT
Cuisine	Enduit plâtreux blanc + peinture non séparable + carton non séparable	Mur B	31LB60003P006	RESULTAT ANALYSE	BON ETAT
Cuisine	Enduit plâtreux blanc en vrac + peinture non séparable	Mur A	31LB60003P007	RESULTAT ANALYSE	BON ETAT
Cuisine	Enduit plâtreux blanc en vrac + peinture non séparable + carton non séparable	Mur D	31LB60003P008	RESULTAT ANALYSE	BON ETAT
Cuisine	Enduit plâtreux blanc en vrac + peinture non séparable	Plafond	31LB60003P009	RESULTAT ANALYSE	BON ETAT
Chambre 1	Enduit plâtreux blanc en vrac + peinture non séparable	Plafond	31LB60003P005	ZSO	BON ETAT
Placard	Enduit plâtreux blanc en vrac + peinture non séparable	Plafond	31LB60003P005	ZSO	BON ETAT
Dégagement	Enduit plâtreux blanc en vrac + peinture non séparable	Plafond	31LB60003P005	ZSO	BON ETAT
Cellier	Enduit plâtreux blanc en vrac + peinture non séparable	Plafond	31LB60003P005	ZSO	BON ETAT
Séjour	Enduit plâtreux blanc en vrac + peinture non séparable	Plafond	31LB60003P005	ZSO	BON ETAT

Salle de bains	Enduit plâtreux blanc en vrac + peinture non séparable	Plafond	31LB60003P009	ZSO	BON ETAT
WC	Enduit plâtreux blanc en vrac + peinture non séparable	Plafond	31LB60003P009	ZSO	BON ETAT
Cuisine	Enduit plâtreux blanc en vrac + peinture non séparable	Plafond	31LB60003P009	ZSO	BON ETAT
Chambre 1	Enduit plâtreux blanc en vrac + peinture non séparable + papier non séparable	Mur B	31LB60003P002	ZSO	BON ETAT
Séjour	Enduit plâtreux blanc en vrac + peinture non séparable + papier non séparable	Mur C	31LB60003P002	ZSO	BON ETAT
Chambre 1	Enduit plâtreux blanc en vrac + peinture non séparable	Mur A	31LB60003P003	ZSO	BON ETAT
Chambre 1	Enduit plâtreux blanc en vrac + peinture non séparable	Mur C	31LB60003P003	ZSO	BON ETAT
Placard	Enduit plâtreux blanc en vrac + peinture non séparable	Mur B	31LB60003P003	ZSO	BON ETAT
Dégagement	Enduit plâtreux blanc en vrac + peinture non séparable	Mur D	31LB60003P003	ZSO	BON ETAT
Cellier	Enduit plâtreux blanc en vrac + peinture non séparable	Mur A	31LB60003P003	ZSO	BON ETAT
Cellier	Enduit plâtreux blanc en vrac + peinture non séparable	Mur B	31LB60003P003	ZSO	BON ETAT
Cellier	Enduit plâtreux blanc en vrac + peinture non séparable	Mur D	31LB60003P003	ZSO	BON ETAT
Séjour	Enduit plâtreux blanc en vrac + peinture non séparable	Mur A	31LB60003P003	ZSO	BON ETAT
Séjour	Enduit plâtreux blanc en vrac + peinture non séparable	Mur B	31LB60003P003	ZSO	BON ETAT
Séjour	Enduit plâtreux blanc en vrac + peinture non séparable	Mur D	31LB60003P003	ZSO	BON ETAT
Salle de bains	Enduit plâtreux blanc + peinture non séparable + carton non séparable	Mur C	31LB60003P006	ZSO	BON ETAT
WC	Enduit plâtreux blanc + peinture non séparable + carton non séparable	Mur B	31LB60003P006	ZSO	BON ETAT
Cuisine	Enduit plâtreux blanc + peinture non séparable + carton non séparable	Mur B	31LB60003P006	ZSO	BON ETAT
Salle de bains	Enduit plâtreux blanc en vrac + peinture non séparable	Mur B	31LB60003P007	ZSO	BON ETAT

WC	Enduit plâtreux blanc en vrac + peinture non séparable	Mur C	31LB60003P007	ZSO	BON ETAT
Cuisine	Enduit plâtreux blanc en vrac + peinture non séparable	Mur A	31LB60003P007	ZSO	BON ETAT
Salle de bains	Enduit plâtreux blanc en vrac + peinture non séparable + carton non séparable	Mur A	31LB60003P008	ZSO	BON ETAT
Salle de bains	Enduit plâtreux blanc en vrac + peinture non séparable + carton non séparable	Mur D	31LB60003P008	ZSO	BON ETAT
WC	Enduit plâtreux blanc en vrac + peinture non séparable + carton non séparable	Mur A	31LB60003P008	ZSO	BON ETAT
WC	Enduit plâtreux blanc en vrac + peinture non séparable + carton non séparable	Mur D	31LB60003P008	ZSO	BON ETAT
Cuisine	Enduit plâtreux blanc en vrac + peinture non séparable + carton non séparable	Mur D	31LB60003P008	ZSO	BON ETAT

ZSO : Zone de Similitude d'Ouvrage

Liste des locaux non visités concernés par les travaux et justification

PIECE	ETAGE	STATUT DE VISITE

Liste des éléments non inspectés et justification

PIECE	ETAGE	ELEMENT A PRELEVER	REPERAGE	RESULTAT

## E \ PROGRAMME DE REPERAGE

PIECES CONCERNEES	PERIMETRE DU REPERAGE	REPERAGE	TRAVAUX	ELEMENTS A PRELEVER	Echantillonnage	REMARQUES PARTICULIERES
Ensemble des pièces humides	LOGEMENTS COLLECTIFS	Murs cloisons plaques de plâtre	Mise en sécurité électrique	Enduit / Peinture	100%	REGLE DE PRELEVEMENT : 1 PAR TYPE

PIECES CONCERNEES	PERIMETRE DU REPERAGE	REPERAGE	TRAVAUX	ELEMENTS A PRELEVER	Echantillonnage	REMARQUES PARTICULIERES
Ensemble des pièces humides	LOGEMENTS COLLECTIFS	Murs Périphériques / plaque de plâtre	Mise en sécurité électrique	Enduit / Peinture	100%	REGLE DE PRELEVEMENT : 1 PAR TYPE
Ensemble des pièces humides	LOGEMENTS COLLECTIFS	Murs cloisons plaques de plâtre	Mise en sécurité électrique	Enduit / Calicot	100%	REGLE DE PRELEVEMENT : 1 PAR TYPE
Ensemble des pièces humides	LOGEMENTS COLLECTIFS	Murs Périphériques / plaque de plâtre	Mise en sécurité électrique	Enduit / Calicot	100%	REGLE DE PRELEVEMENT : 1 PAR TYPE
Ensemble des pièces humides	LOGEMENTS COLLECTIFS	Murs périphériques / doublage (plaque de plâtre + isolant)	Mise en sécurité électrique	Enduit / Peinture	100%	REGLE DE PRELEVEMENT : 1 PAR TYPE
Ensemble des pièces humides	LOGEMENTS COLLECTIFS	Murs périphériques / doublage (plaque de plâtre + isolant)	Mise en sécurité électrique	Enduit / Calicot	100%	REGLE DE PRELEVEMENT : 1 PAR TYPE
Ensemble des pièces humides	LOGEMENTS COLLECTIFS	Murs Porteurs / Refends / Plaque de plâtre	Mise en sécurité électrique	Enduit / Peinture	100%	REGLE DE PRELEVEMENT : 1 PAR TYPE
Ensemble des pièces humides	LOGEMENTS COLLECTIFS	Murs brique plâtrière	Mise en sécurité électrique	Enduit / Peinture	100%	REGLE DE PRELEVEMENT : 1 PAR TYPE
Ensemble des pièces humides	LOGEMENTS COLLECTIFS	Plafonds	Mise en sécurité électrique	Enduit / Peinture	100%	REGLE DE PRELEVEMENT : 1 PAR TYPE
Ensemble des pièces humides	LOGEMENTS COLLECTIFS	Plafonds	Mise en sécurité électrique	Dalle de polystyrènes	100%	REGLE DE PRELEVEMENT : 1 PAR TYPE
Ensemble des pièces sèches	LOGEMENTS COLLECTIFS	Murs cloisons plaques de plâtre	Mise en sécurité électrique	Enduit / Peinture	100%	
Ensemble des pièces sèches	LOGEMENTS COLLECTIFS	Murs Périphériques	Mise en sécurité électrique	Enduit / Peinture	100%	

PIECES CONCERNEES	PERIMETRE DU REPERAGE	REPERAGE	TRAVAUX	ELEMENTS A PRELEVER	Echantillonnage	REMARQUES PARTICULIERES
		/ plaque de plâtre				
Ensemble des pièces sèches	LOGEMENTS COLLECTIFS	Murs cloisons plaques de plâtre	Mise en sécurité électrique	Enduit / Calicot	100%	
Ensemble des pièces sèches	LOGEMENTS COLLECTIFS	Murs Périphériques / plaque de plâtre	Mise en sécurité électrique	Enduit / Calicot	100%	
Ensemble des pièces sèches	LOGEMENTS COLLECTIFS	Murs périphériques / doublage (plaque de plâtre + isolant)	Mise en sécurité électrique	Enduit / Peinture	100%	
Ensemble des pièces sèches	LOGEMENTS COLLECTIFS	Murs périphériques / doublage (plaque de plâtre + isolant)	Mise en sécurité électrique	Enduit / Calicot	100%	
Ensemble des pièces sèches	LOGEMENTS COLLECTIFS	Murs Porteurs / Refends / Plaque de plâtre	Mise en sécurité électrique	Enduit / Peinture	100%	
Ensemble des pièces sèches	LOGEMENTS COLLECTIFS	Murs brique plâtrière	Mise en sécurité électrique	Enduit / Peinture	100%	
Ensemble des pièces sèches	LOGEMENTS COLLECTIFS	Plafonds	Mise en sécurité électrique	Enduit / Peinture	100%	REGLE DE PRELEVEMENT : 1 PAR TYPE
Ensemble des pièces sèches	LOGEMENTS COLLECTIFS	Plafonds	Mise en sécurité électrique	Dalle de polystyrènes	100%	REGLE DE PRELEVEMENT : 1 PAR TYPE

ELEMENTS A SONDER OU A ANALYSER NON PRESENTS:



## F \ CONDITIONS DE REALISATION DU REPERAGE

**Date du repérage : 04/08/2017**

Le repérage amiante avant travaux, contient les informations sur la présence d'amiante dans les matériaux et produits du bâtiment afin d'informer les intervenants réalisant des activités ou interventions sur des matériaux et/ou équipements susceptibles de libérer des fibres d'amiante selon la liste citée dans le cadre E.

Il consiste à identifier et localiser, par inspections visuelles et investigations approfondies pouvant être destructives, l'ensemble des matériaux et produits contenant de l'amiante incorporés ou faisant indissociablement corps avec les locaux et les zones de l'immeuble objet des travaux.

Lorsque l'absence de marquages spécifiques ou de documents ne permet pas à l'opérateur de repérage d'attester de la présence ou de la non présence d'amiante dans les matériaux et produits, des prélèvements seront effectués afin de déterminer par analyse la présence ou non d'amiante.

Procédures de prélèvement :

Les prélèvements sur des matériaux ou produits susceptibles de contenir de l'amiante sont réalisés en vertu des dispositions du Code du Travail. Le matériel de prélèvement est adapté à l'opération à réaliser afin de générer le minimum de poussières. Dans le cas où une émission de poussières est prévisible, le matériau ou produit est mouillé à l'eau à l'endroit du prélèvement (sauf risque électrique) et, si nécessaire, une protection est mise en place au sol ; de même, le point de prélèvement est stabilisé après l'opération (pulvérisation de vernis ou de laque, par exemple).

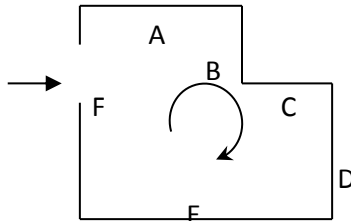
Pour chaque prélèvement, des outils propres et des gants à usage unique sont utilisés afin d'éliminer tout risque de contamination croisée. Dans tous les cas, les équipements de protection individuelle sont à usage unique.

L'accès à la zone à risque (sphère de 1 à 2 mètres autour du point de prélèvement) est interdit pendant l'opération. Si l'accompagnateur doit s'y tenir, il porte les mêmes équipements de protection individuelle que l'opérateur de repérage.

L'échantillon est immédiatement conditionné, après son prélèvement, dans un double emballage individuel étanche.

Les informations sur toutes les conditions existantes au moment du prélèvement susceptible d'influencer l'interprétation des résultats des analyses (environnement du matériau, contamination éventuelle, etc.) seront, le cas échéant, mentionnées dans la fiche d'identification et de cotation en annexe.

Sens du repérage pour évaluer un local :



Description des travaux envisagés : Diagnostic total en vue de la réalisation de futurs travaux

## G \ RAPPORTS PRECEDENTS

## H \ RESULTATS DETAILLES DU REPERAGE

LISTE DES LOCAUX / PARTIES D'IMMEUBLE VISITEES/NON VISITEES CONCERNEES PAR LES TRAVAUX ET JUSTIFICATION

PIECE	JUSTIFICATION	VISITE	TRAVAUX
Chambre 1		OUI	CONCERNEE
Placard		OUI	CONCERNEE
Salle de bains		OUI	CONCERNEE
Dégagement		OUI	CONCERNEE
WC		OUI	CONCERNEE
Cuisine		OUI	CONCERNEE
Cellier		OUI	CONCERNEE
Séjour		OUI	CONCERNEE

### DESCRIPTION DES REVETEMENTS EN PLACE AU JOUR DE LA VISITE

PIECE	MUR 1	MUR2	MUR3	MUR 4	PLANCHE R BAS	PLANCHE R HAUT	PORTES	FENETRE 1	FENETRE 2
Chambre 1	BETON	Périphériques / Doublage (plaque de plâtre + isolant)	Plaque de plâtre		DALLE BETON	DALLE BETON		PVC	
Placard	Plaque de plâtre	BETON			DALLE BETON	DALLE BETON	BOIS		
Salle de bains	Plaque de plâtre	BETON	Périphériques / Doublage (plaque de plâtre + isolant)		DALLE BETON	DALLE BETON		PVC	

PIECE	MUR 1	MUR2	MUR3	MUR 4	PLANCHE R BAS	PLANCHE R HAUT	PORTE S	FENETRE 1	FENETRE 2
Dégagement	Plaque de plâtre	BETON			DALLE BETON	DALLE BETON	BOIS		
WC	Plaque de plâtre	Périphériques / Doublage (plaque de plâtre + isolant)	BETON		DALLE BETON	DALLE BETON	BOIS		
Cuisine	BETON	Périphériques / Doublage (plaque de plâtre + isolant)	Porteurs et/ou mur de refend / Plaques de plâtre	Plaque de plâtre	DALLE BETON	DALLE BETON	BOIS	PVC	
Cellier	BETON	Plaque de plâtre			DALLE BETON	DALLE BETON	BOIS		
Séjour	BETON	Périphériques / Doublage (plaque de plâtre + isolant)			DALLE BETON	DALLE BETON	BOIS	PVC	

**LA LISTE DES MATERIAUX OU PRODUITS CONTENANT DE L'AMIANTE, SUR ZONE DE SIMILITUDE D'OUVRAGE ET SUR JUGEMENT PERSONNEL**

PIECE	ELEMENTS PRELEVES	N° Echantillon	REPERAGE	ETAT	RESULTAT	METHODE

**LA LISTE DES MATERIAUX OU PRODUITS CONTENANT DE L'AMIANTE, APRES ANALYSE**

PIECE	ELEMENTS PRELEVES	N° Echantillon	REPERAGE	ETAT	RESULTAT

**LA LISTE DES MATERIAUX SUSCEPTIBLES DE CONTENIR DE L'AMIANTE, MAIS N'EN CONTENANT PAS.**

PIECE	ELEMENTS PRELEVES	N° Echantillon	REPERAGE	ETAT	RESULTAT	METHODE
Séjour	Enduit plâtré blanc en vrac + peinture non séparable + papier non séparable	31LB60003P002	Mur C	BON ETAT	Amiante non détecté	RESULTAT ANALYSE
Séjour	Enduit plâtré blanc en vrac + peinture non séparable	31LB60003P003	Mur D	BON ETAT	Amiante non détecté	RESULTAT ANALYSE

PIECE	ELEMENTS PRELEVES	N° Echantillon	REPERAG E	ETAT	RESULTAT	METHODE
Séjour	Enduit plâtreux blanc en vrac + peinture non séparable + carton non séparable	31LB60003P004	Mur E	BON ETAT	Amiante non détecté	RESULTAT ANALYSE
Séjour	Enduit plâtreux blanc en vrac + peinture non séparable	31LB60003P005	Plafond	BON ETAT	Amiante non détecté	RESULTAT ANALYSE
Cuisine	Enduit plâtreux blanc + peinture non séparable + carton non séparable	31LB60003P006	Mur B	BON ETAT	Amiante non détecté	RESULTAT ANALYSE
Cuisine	Enduit plâtreux blanc en vrac + peinture non séparable	31LB60003P007	Mur A	BON ETAT	Amiante non détecté	RESULTAT ANALYSE
Cuisine	Enduit plâtreux blanc en vrac + peinture non séparable + carton non séparable	31LB60003P008	Mur D	BON ETAT	Amiante non détecté	RESULTAT ANALYSE
Cuisine	Enduit plâtreux blanc en vrac + peinture non séparable	31LB60003P009	Plafond	BON ETAT	Amiante non détecté	RESULTAT ANALYSE
Chambre 1	Enduit plâtreux blanc en vrac + peinture non séparable	31LB60003P005	Plafond	BON ETAT	Amiante non détecté	ZSO
Placard	Enduit plâtreux blanc en vrac + peinture non séparable	31LB60003P005	Plafond	BON ETAT	Amiante non détecté	ZSO
Dégagement	Enduit plâtreux blanc en vrac + peinture non séparable	31LB60003P005	Plafond	BON ETAT	Amiante non détecté	ZSO
Cellier	Enduit plâtreux blanc en vrac + peinture non séparable	31LB60003P005	Plafond	BON ETAT	Amiante non détecté	ZSO
Séjour	Enduit plâtreux blanc en vrac + peinture non séparable	31LB60003P005	Plafond	BON ETAT	Amiante non détecté	ZSO
Salle de bains	Enduit plâtreux blanc en vrac + peinture non séparable	31LB60003P009	Plafond	BON ETAT	Amiante non détecté	ZSO
WC	Enduit plâtreux blanc en vrac + peinture non séparable	31LB60003P009	Plafond	BON ETAT	Amiante non détecté	ZSO
Cuisine	Enduit plâtreux blanc en vrac + peinture non séparable	31LB60003P009	Plafond	BON ETAT	Amiante non détecté	ZSO
Chambre 1	Enduit plâtreux blanc en vrac + peinture non séparable + papier non séparable	31LB60003P002	Mur B	BON ETAT	Amiante non détecté	ZSO
Séjour	Enduit plâtreux blanc en vrac + peinture non séparable + papier non séparable	31LB60003P002	Mur C	BON ETAT	Amiante non détecté	ZSO
Chambre 1	Enduit plâtreux blanc en vrac + peinture non séparable	31LB60003P003	Mur A	BON ETAT	Amiante non détecté	ZSO
Chambre 1	Enduit plâtreux blanc en vrac + peinture non séparable	31LB60003P003	Mur C	BON ETAT	Amiante non détecté	ZSO
Placard	Enduit plâtreux blanc en vrac + peinture non séparable	31LB60003P003	Mur B	BON ETAT	Amiante non détecté	ZSO
Dégagement	Enduit plâtreux blanc en vrac + peinture non séparable	31LB60003P003	Mur D	BON ETAT	Amiante non détecté	ZSO
Cellier	Enduit plâtreux blanc en vrac + peinture non séparable	31LB60003P003	Mur A	BON ETAT	Amiante non détecté	ZSO

Rapport N° : 31LB60003

04/08/2017

12/29

PIECE	ELEMENTS PRELEVES	N° Echantillon	REPERAG E	ETAT	RESULTAT	METHODE
Cellier	Enduit plâtreux blanc en vrac + peinture non séparable	31LB60003P003	Mur B	BON ETAT	Amiante non détecté	ZSO
Cellier	Enduit plâtreux blanc en vrac + peinture non séparable	31LB60003P003	Mur D	BON ETAT	Amiante non détecté	ZSO
Séjour	Enduit plâtreux blanc en vrac + peinture non séparable	31LB60003P003	Mur A	BON ETAT	Amiante non détecté	ZSO
Séjour	Enduit plâtreux blanc en vrac + peinture non séparable	31LB60003P003	Mur B	BON ETAT	Amiante non détecté	ZSO
Séjour	Enduit plâtreux blanc en vrac + peinture non séparable	31LB60003P003	Mur D	BON ETAT	Amiante non détecté	ZSO
Salle de bains	Enduit plâtreux blanc + peinture non séparable + carton non séparable	31LB60003P006	Mur C	BON ETAT	Amiante non détecté	ZSO
WC	Enduit plâtreux blanc + peinture non séparable + carton non séparable	31LB60003P006	Mur B	BON ETAT	Amiante non détecté	ZSO
Cuisine	Enduit plâtreux blanc + peinture non séparable + carton non séparable	31LB60003P006	Mur B	BON ETAT	Amiante non détecté	ZSO
Salle de bains	Enduit plâtreux blanc en vrac + peinture non séparable	31LB60003P007	Mur B	BON ETAT	Amiante non détecté	ZSO
WC	Enduit plâtreux blanc en vrac + peinture non séparable	31LB60003P007	Mur C	BON ETAT	Amiante non détecté	ZSO
Cuisine	Enduit plâtreux blanc en vrac + peinture non séparable	31LB60003P007	Mur A	BON ETAT	Amiante non détecté	ZSO
Salle de bains	Enduit plâtreux blanc en vrac + peinture non séparable + carton non séparable	31LB60003P008	Mur A	BON ETAT	Amiante non détecté	ZSO
Salle de bains	Enduit plâtreux blanc en vrac + peinture non séparable + carton non séparable	31LB60003P008	Mur D	BON ETAT	Amiante non détecté	ZSO
WC	Enduit plâtreux blanc en vrac + peinture non séparable + carton non séparable	31LB60003P008	Mur A	BON ETAT	Amiante non détecté	ZSO
WC	Enduit plâtreux blanc en vrac + peinture non séparable + carton non séparable	31LB60003P008	Mur D	BON ETAT	Amiante non détecté	ZSO
Cuisine	Enduit plâtreux blanc en vrac + peinture non séparable + carton non séparable	31LB60003P008	Mur D	BON ETAT	Amiante non détecté	ZSO

## ANNEXE 1 – PHOTOS DES ELEMENTS AMIANTES ET/OU NON AMIANTES

PRELEVEMENT : 31LB60003P002		
NOM DU CLIENT	NUMERO DU DOSSIER	PIECE OU LOCAL
OPH77	31LB60003 04/08/2017	Séjour
MATERIAU	DATE DE PRELEVEMENT	NOM DE L'OPERATEUR
Enduit plâtreux blanc en vrac + peinture non séparable + papier non séparable	04/08/2017	BRUNIoT Tristan
LOCALISATION		RESULTAT
Mur C		Amiante non détecté

EMPLACEMENT



PRELEVEMENT : 31LB60003P003		
NOM DU CLIENT	NUMERO DU DOSSIER	PIECE OU LOCAL
OPH77	31LB60003 04/08/2017	Séjour
MATERIAU	DATE DE PRELEVEMENT	NOM DE L'OPERATEUR
Enduit plâtreux blanc en vrac + peinture non séparable	04/08/2017	BRUNIoT Tristan
LOCALISATION		RESULTAT
Mur D		Amiante non détecté

EMPLACEMENT



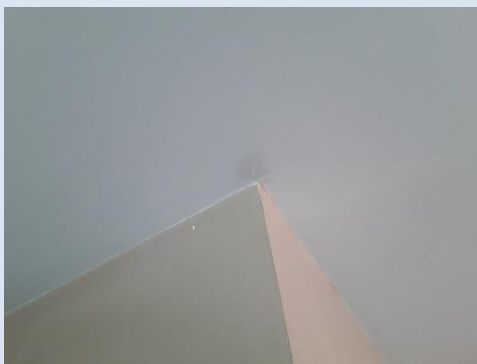
PRELEVEMENT : 31LB60003P004		
NOM DU CLIENT	NUMERO DU DOSSIER	PIECE OU LOCAL
OPH77	31LB60003 04/08/2017	Séjour
MATERIAU	DATE DE PRELEVEMENT	NOM DE L'OPERATEUR
Enduit plâtreux blanc en vrac + peinture non séparable + carton non séparable	04/08/2017	BRUNOT Tristan
LOCALISATION		RESULTAT
Mur E		Amiante non détecté

EMPLACEMENT



PRELEVEMENT : 31LB60003P005		
NOM DU CLIENT	NUMERO DU DOSSIER	PIECE OU LOCAL
OPH77	31LB60003 04/08/2017	Séjour
MATERIAU	DATE DE PRELEVEMENT	NOM DE L'OPERATEUR
Enduit plâtreux blanc en vrac + peinture non séparable	04/08/2017	BRUNOT Tristan
LOCALISATION		RESULTAT
Plafond		Amiante non détecté

EMPLACEMENT





PRELEVEMENT : 31LB60003P006		
NOM DU CLIENT	NUMERO DU DOSSIER	PIECE OU LOCAL
OPH77	31LB60003 04/08/2017	Cuisine
MATERIAU	DATE DE PRELEVEMENT	NOM DE L'OPERATEUR
Enduit plâtreux blanc + peinture non séparable + carton non séparable	04/08/2017	BRUNOT Tristan
LOCALISATION		RESULTAT
Mur B		Amiante non détecté

EMPLACEMENT



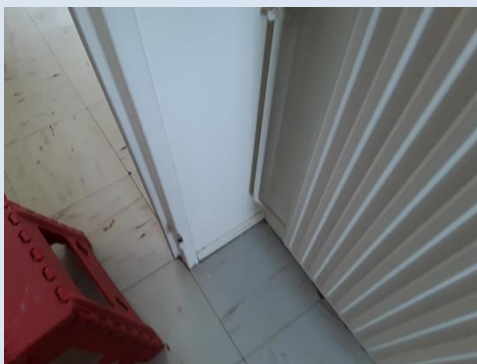
PRELEVEMENT : 31LB60003P007		
NOM DU CLIENT	NUMERO DU DOSSIER	PIECE OU LOCAL
OPH77	31LB60003 04/08/2017	Cuisine
MATERIAU	DATE DE PRELEVEMENT	NOM DE L'OPERATEUR
Enduit plâtreux blanc en vrac + peinture non séparable	04/08/2017	BRUNOT Tristan
LOCALISATION		RESULTAT
Mur A		Amiante non détecté

EMPLACEMENT



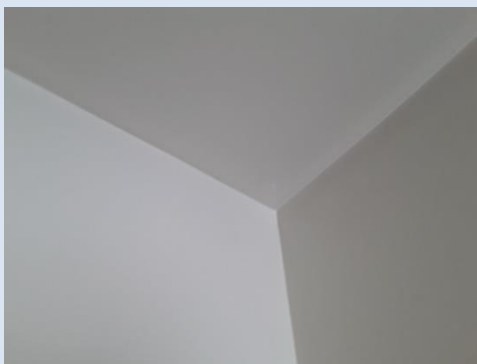
PRELEVEMENT : 31LB60003P008		
NOM DU CLIENT	NUMERO DU DOSSIER	PIECE OU LOCAL
OPH77	31LB60003 04/08/2017	Cuisine
MATERIAU	DATE DE PRELEVEMENT	NOM DE L'OPERATEUR
Enduit plâtreux blanc en vrac + peinture non séparable + carton non séparable	04/08/2017	BRUNOT Tristan
LOCALISATION		RESULTAT
Mur D		Amiante non détecté

EMPLACEMENT

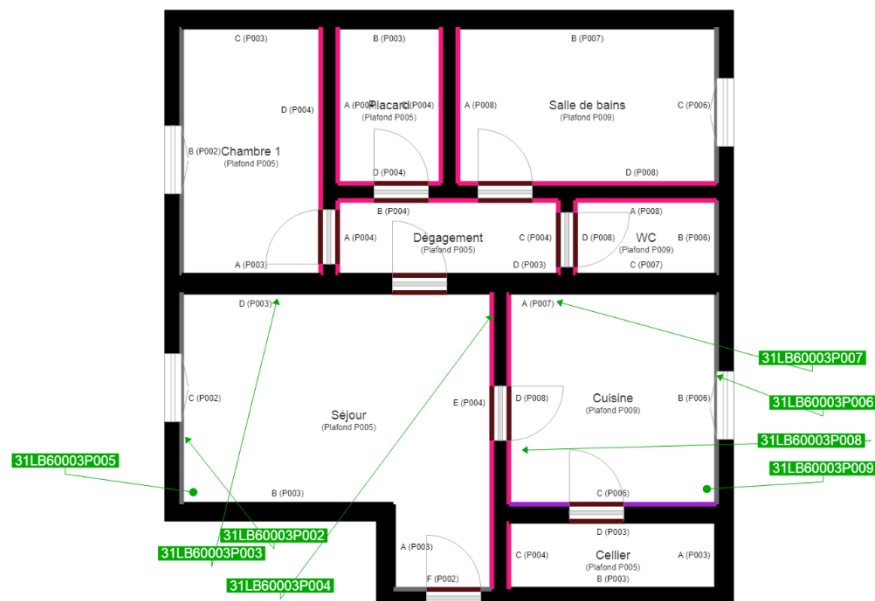


PRELEVEMENT : 31LB60003P009		
NOM DU CLIENT	NUMERO DU DOSSIER	PIECE OU LOCAL
OPH77	31LB60003 04/08/2017	Cuisine
MATERIAU	DATE DE PRELEVEMENT	NOM DE L'OPERATEUR
Enduit plâtreux blanc en vrac + peinture non séparable	04/08/2017	BRUNOT Tristan
LOCALISATION		RESULTAT
Plafond		Amiante non détecté

EMPLACEMENT



## ANNEXE 2 – CROQUIS DE LOCALISATION DE PRELEVEMENTS



	Murs périphériques / Plaques de plâtre
	Murs Bois
	Murs Brique
	Murs Béton brut
	Cloisons Plaques de plâtre
	Murs carreaux de plâtre
	Murs Béton / Enduit
	Murs porteurs et/ou mur de refend / Plaques de plâtre
	Murs périphériques / Doublage (plaque de plâtre + isolant)
	Torchis
	Murs Amiantés
	Murs Brique / Enduit
	Murs Brique plâtrière

	Prélèvements de sol amiantés
	Prélèvements de sol non amiantés
	Prélèvements de plafonds amiantés
	Prélèvements de plafonds non amiantés
	Prélèvements de murs amiantés
	Prélèvements de murs non amiantés
	Autres types de prélèvements amiantés
	Autres types de prélèvements non amiantés

## ANNEXE 3 – PROCES VERBAUX D'ANALYSES



Parc Edonia - Bât. R - Rue de la Terre Adélie - CS n° 66862  
35768 SAINT-GREGOIRE CEDEX  
Tél : 02.99.35.41.41  
Fax : 02.99.35.41.42  
www.itga.fr



L'accréditation du COFRAC atteste de la compétence des laboratoires pour les seuls essais couverts par l'accréditation qui sont identifiés par le symbole :

### RAPPORT D'ESSAI N° IT071708-15593 EN DATE DU 11/08/2017 RECHERCHE ET IDENTIFICATION D'AMIANTE SUR UN PRELEVEMENT DE MATERIAU

Ce rapport d'essai ne concerne que les échantillons soumis à l'analyse.

#### Client :

EXPERT HABITAT & INDUSTRIE INGENIERIE (COMPTE  
MATERIAUX)  
21 route d'Albert  
62450 AVESNES LES BAPAUME

#### Prélèvement :

Commande ITGA : IT0717-77750  
Echantillon ITGA : IT071708-15593  
Reçu au laboratoire le : 10/08/2017

#### Réf. Client :

Commande	31LB60003
Dossier client	31LB60003 - Mises au normes elec + connecteur 77 Diverses villes
Echantillon	31LB60003P002 / LOGEMENTS COLLECTIFS - Murs Périphériques plaque de plâtre - Ensemble des pièces sèches - Enduit Calicot / Séjour Mur C Enduit Calicot
Description ITGA	Enduit plâtreux blanc en vrac / Peinture / Papier

#### Préparation :

Effectuée de façon à être représentative de l'échantillon  
- pour une analyse au Microscope Electronique à Transmission Analytique (META) : broyage mécanique, récupération de poussières sur grille de microscope électronique (méthode interne IT 085 ou IT 286)

#### Technique Analytique :

- Microscope Electronique à Transmission Analytique (parties pertinentes de la norme NF X 43-050)

#### Résultat :

Fraction Analysée	Technique analytique et date d'analyse	Résultat	Type d'amiante	Nb de préparations
▶ Enduit plâtreux blanc en vrac + peinture non séparable + papier non séparable	META le 11/08/2017	Amiante non détecté	---	2

Validé par : Antoine BLANDEL - Analyste



La reproduction de ce rapport d'essai n'est autorisée que sous sa forme intégrale : ce rapport ne doit pas être reproduit partiellement sans l'approbation du laboratoire.  
Sauf demande particulière et écrite du client, les échantillons sont conservés pendant 6 mois et les rapports pendant 2 ans.

DTA 164 rev 12

Page 1 / 1



Parc Edonia - Bât. R - Rue de la Terre Adélie - CS n° 66862  
35768 SAINT-GREGOIRE CEDEX  
Tél : 02.99.35.41.41  
Fax : 02.99.35.41.42  
www.itga.fr



L'accréditation du COFRAC atteste de la compétence des laboratoires pour les seuls essais couverts par l'accréditation qui sont identifiés par le symbole :

**RAPPORT D'ESSAI N° IT071708-15594 EN DATE DU 11/08/2017**  
**RECHERCHE ET IDENTIFICATION D'AMIANTE SUR UN PRELEVEMENT DE MATERIAU**

Ce rapport d'essai ne concerne que les échantillons soumis à l'analyse.

**Client :**

EXPERT HABITAT & INDUSTRIE INGENIERIE (COMPTE  
MATERIAUX)  
21 route d'Albert  
62450 AVESNES LES BAPAUME

**Prélèvement :**

Commande ITGA : IT0717-77750  
Echantillon ITGA : IT071708-15594  
Reçu au laboratoire le : 10/08/2017

**Réf. Client :**

Commande	31LB60003
Dossier client	31LB60003 - Mises au normes elec + convecteur 77 Diverses villes
Echantillon	31LB60003P003 / LOGEMENTS COLLECTIFS - Murs Porteurs Refends Plaque de plâtre - Ensemble des pièces sèches - Enduit Peinture / Séjour Mur D Enduit béton
Description ITGA	Enduit plâtreux blanc en vrac / Peinture

**Préparation :**

Effectuée de façon à être représentative de l'échantillon

- pour une analyse au Microscope Electronique à Transmission Analytique (META) : broyage mécanique, récupération de poussières sur grille de microscope électronique (méthode interne IT 085 ou IT 286)

**Technique Analytique :**

- Microscope Electronique à Transmission Analytique (parties pertinentes de la norme NF X 43-050)

**Résultat :**

Fraction Analysée	Technique analytique et date d'analyse	Résultat	Type d'amiante	Nb de préparations
▶ Enduit plâtreux blanc en vrac + peinture non séparable	META le 11/08/2017	Amiante non détecté	---	1

Validé par : Antoine BLANDEL - Analyste

La reproduction de ce rapport d'essai n'est autorisée que sous sa forme intégrale ; ce rapport ne doit pas être reproduit partiellement sans l'approbation du laboratoire.  
Sauf demande particulière et écrite du client, les échantillons sont conservés pendant 6 mois et les rapports pendant 2 ans.

DTA 164 rev 12

Page 1 / 1



Parc Edonia - Bât. R - Rue de la Terre Adélie - CS n° 66862  
 35768 SAINT-GREGOIRE CEDEX  
 Tél : 02.99.35.41.41  
 Fax : 02.99.35.41.42  
 www.itga.fr



L'accréditation du COFRAC atteste de la compétence des laboratoires pour les seuls essais couverts par l'accréditation qui sont identifiés par le symbole :

**RAPPORT D'ESSAI N° IT071708-15595 EN DATE DU 11/08/2017**  
**RECHERCHE ET IDENTIFICATION D'AMIANTE SUR UN PRELEVEMENT DE MATERIAU**

Ce rapport d'essai ne concerne que les échantillons soumis à l'analyse.

**Client :**

EXPERT HABITAT & INDUSTRIE INGENIERIE (COMPTE  
 MATERIAUX)  
 21 route d'Albert  
 62450 AVESNES LES BAPAUME

**Prélèvement :**

Commande ITGA : IT0717-77750  
 Echantillon ITGA : IT071708-15595  
 Reçu au laboratoire le : 10/08/2017

**Réf. Client :**

Commande	31LB60003
Dossier client	31LB60003 - Mises au normes elec + convecteur 77 Diverses villes
Echantillon	31LB60003P004 / LOGEMENTS COLLECTIFS - Murs cloisons plaques de plâtre - Ensemble des pièces sèches - Enduit Calicot / Séjour Mur E Enduit Calicot
Description ITGA	Enduit plâtreux blanc en vrac / Peinture / Carton

**Préparation :**

Effectuée de façon à être représentative de l'échantillon

- pour une analyse au Microscope Electronique à Transmission Analytique (META) : broyage mécanique, récupération de poussières sur grille de microscope électronique (méthode interne IT 085 ou IT 286)

**Technique Analytique :**

- Microscope Electronique à Transmission Analytique (parties pertinentes de la norme NF X 43-050)

**Résultat :**

Fraction Analysée	Technique analytique et date d'analyse	Résultat	Type d'amiante	Nb de préparations
▶ Enduit plâtreux blanc en vrac + peinture non séparable + carton non séparable	META le 11/08/2017	Amiante non détecté	---	2

Validé par : Antoine BLANDEL - Analyste



La reproduction de ce rapport d'essai n'est autorisée que sous sa forme intégrale ; ce rapport ne doit pas être reproduit partiellement sans l'approbation du laboratoire.  
 Sauf demande particulière et écrite du client, les échantillons sont conservés pendant 6 mois et les rapports pendant 2 ans.

DTA 164 rev 12

Page 1 / 1



Parc Edonia - Bât. R - Rue de la Terre Adélie - CS n° 66862  
 35768 SAINT-GREGOIRE CEDEX  
 Tél : 02.99.35.41.41  
 Fax : 02.99.35.41.42  
 www.itga.fr



L'accréditation du COFRAC atteste de la compétence des laboratoires pour les seuls essais couverts par l'accréditation qui sont identifiés par le symbole :

**RAPPORT D'ESSAI N° IT071708-15596 EN DATE DU 11/08/2017**  
**RECHERCHE ET IDENTIFICATION D'AMIANTE SUR UN PRELEVEMENT DE MATERIAU**

Ce rapport d'essai ne concerne que les échantillons soumis à l'analyse.

**Client :**

EXPERT HABITAT & INDUSTRIE INGENIERIE (COMPTE  
 MATERIAUX)  
 21 route d'Albert  
 62450 AVESNES LES BAPAUME

**Prélèvement :**

Commande ITGA : IT0717-77750  
 Echantillon ITGA : IT071708-15596  
 Reçu au laboratoire le : 10/08/2017

**Réf. Client :**

Commande	31LB60003
Dossier client	31LB60003 - Mises au normes elec + convecteur 77 Diverses villes
Echantillon	31LB60003P005 / LOGEMENTS COLLECTIFS - Plafonds - Ensemble des pièces sèches - Enduit Peinture / Séjour Plafond Enduit béton
Description ITGA	Enduit plâtreux blanc en vrac / Peinture

**Préparation :**

Effectuée de façon à être représentative de l'échantillon

- pour une analyse au Microscope Electronique à Transmission Analytique (META) : broyage mécanique, récupération de poussières sur grille de microscope électronique (méthode interne IT 085 ou IT 286)

**Technique Analytique :**

- Microscope Electronique à Transmission Analytique (parties pertinentes de la norme NF X 43-050)

**Résultat :**

Fraction Analysée	Technique analytique et date d'analyse	Résultat	Type d'amiante	Nb de préparations
▶ Enduit plâtreux blanc en vrac + peinture non séparable	META le 11/08/2017	Amiante non détecté	---	1

Validé par : Antoine BLANDEL - Analyste



La reproduction de ce rapport d'essai n'est autorisée que sous sa forme intégrale : ce rapport ne doit pas être reproduit partiellement sans l'approbation du laboratoire.  
 Sauf demande particulière et écrite du client, les échantillons sont conservés pendant 6 mois et les rapports pendant 2 ans.

DTA 164 rev 12

Page 1 / 1



Parc Edonia - Bât. R - Rue de la Terre Adélie - CS n° 66862  
35768 SAINT-GREGOIRE CEDEX  
Tél : 02.99.35.41.41  
Fax : 02.99.35.41.42  
www.itga.fr



L'accréditation du COFRAC atteste de la compétence des laboratoires pour les seuls essais couverts par l'accréditation qui sont identifiés par le symbole :

**RAPPORT D'ESSAI N° IT071708-15597 EN DATE DU 11/08/2017**  
**RECHERCHE ET IDENTIFICATION D'AMIANTE SUR UN PRELEVEMENT DE MATERIAU**

Ce rapport d'essai ne concerne que les échantillons soumis à l'analyse.

**Client :**

EXPERT HABITAT & INDUSTRIE INGENIERIE (COMPTE  
MATERIAUX)  
21 route d'Albert  
62450 AVESNES LES BAPAUME

**Prélèvement :**

Commande ITGA : IT0717-77750  
Echantillon ITGA : IT071708-15597  
Reçu au laboratoire le : 10/08/2017

**Réf. Client :**

Commande	31LB60003
Dossier client	31LB60003 - Mises au normes elec + convecteur 77 Diverses villes
Echantillon	31LB60003P006 / LOGEMENTS COLLECTIFS - Murs Périphériques plaque de plâtre - Ensemble des pièces humides - Enduit Calicot / Cuisine Mur B Enduit Calicot
Description ITGA	Enduit plâtreux blanc / Peinture / Carton

**Préparation :**

Effectuée de façon à être représentative de l'échantillon

- pour une analyse au Microscope Electronique à Transmission Analytique (META) : broyage mécanique, récupération de poussières sur grille de microscope électronique (méthode interne IT 085 ou IT 286)

**Technique Analytique :**

- Microscope Electronique à Transmission Analytique (parties pertinentes de la norme NF X 43-050)

**Résultat :**

Fraction Analysée	Technique analytique et date d'analyse	Résultat	Type d'amiante	Nb de préparations
▶ Enduit plâtreux blanc + peinture non séparable + carton non séparable	META le 11/08/2017	Amiante non détecté	---	1

Validé par : Antoine BLANDEL - Analyste



La reproduction de ce rapport d'essai n'est autorisée que sous sa forme intégrale ; ce rapport ne doit pas être reproduit partiellement sans l'approbation du laboratoire.  
Sauf demande particulière et écrite du client, les échantillons sont conservés pendant 6 mois et les rapports pendant 2 ans.

DTA 164 rev 12

Page 1 / 1





Parc Edonia - Bât. R - Rue de la Terre Adélie - CS n° 66862  
 35768 SAINT-GREGOIRE CEDEX  
 Tél : 02.99.35.41.41  
 Fax : 02.99.35.41.42  
 www.itga.fr



L'accréditation du COFRAC atteste de la compétence des laboratoires pour les seuls essais couverts par l'accréditation qui sont identifiés par le symbole :

**RAPPORT D'ESSAI N° IT071708-15598 EN DATE DU 11/08/2017**  
**RECHERCHE ET IDENTIFICATION D'AMIANTE SUR UN PRELEVEMENT DE MATERIAU**

Ce rapport d'essai ne concerne que les échantillons soumis à l'analyse.

**Client :**

EXPERT HABITAT & INDUSTRIE INGENIERIE (COMPTE  
 MATERIAUX)  
 21 route d'Albert  
 62450 AVESNES LES BAPAUME

**Prélèvement :**

Commande ITGA : IT0717-77750  
 Echantillon ITGA : IT071708-15598  
 Reçu au laboratoire le : 10/08/2017

**Réf. Client :**

Commande	31LB60003
Dossier client	31LB60003 - Mises au normes elec + convecteur 77 Diverses villes
Echantillon	31LB60003P007 / LOGEMENTS COLLECTIFS - Murs Porteurs Refends Plaque de plâtre - Ensemble des pièces humides - Enduit Peinture / Cuisine Mur A Enduit béton
Description ITGA	Enduit plâtreux blanc en vrac / Peinture

**Préparation :**

Effectuée de façon à être représentative de l'échantillon

- pour une analyse au Microscope Electronique à Transmission Analytique (META) : broyage mécanique, récupération de poussières sur grille de microscope électronique (méthode interne IT 085 ou IT 286)

**Technique Analytique :**

- Microscope Electronique à Transmission Analytique (parties pertinentes de la norme NF X 43-050)

**Résultat :**

Fraction Analysée	Technique analytique et date d'analyse	Résultat	Type d'amiante	Nb de préparations
▶ Enduit plâtreux blanc en vrac + peinture non séparable	META le 11/08/2017	Amiante non détecté	---	2

Validé par : Antoine BLANDEL - Analyste



La reproduction de ce rapport d'essai n'est autorisée que sous sa forme intégrale ; ce rapport ne doit pas être reproduit partiellement sans l'approbation du laboratoire.  
 Sauf demande particulière et écrite du client, les échantillons sont conservés pendant 6 mois et les rapports pendant 2 ans.

DTA 164 rev 12

Page 1 / 1



Parc Edonia - Bât. R - Rue de la Terre Adélie - CS n° 66862  
 35768 SAINT-GREGOIRE CEDEX  
 Tél : 02.99.35.41.41  
 Fax : 02.99.35.41.42  
 www.itga.fr



L'accréditation du COFRAC atteste de la compétence des laboratoires pour les seuls essais couverts par l'accréditation qui sont identifiés par le symbole :

**RAPPORT D'ESSAI N° IT071708-15599 EN DATE DU 11/08/2017**  
**RECHERCHE ET IDENTIFICATION D'AMIANTE SUR UN PRELEVEMENT DE MATERIAU**

Ce rapport d'essai ne concerne que les échantillons soumis à l'analyse.

**Client :**

EXPERT HABITAT & INDUSTRIE INGENIERIE (COMPTE  
 MATERIAUX)  
 21 route d'Albert  
 62450 AVESNES LES BAPAUME

**Prélèvement :**

Commande ITGA : IT0717-77750  
 Echantillon ITGA : IT071708-15599  
 Reçu au laboratoire le : 10/08/2017

**Réf. Client :**

Commande	31LB60003
Dossier client	31LB60003 - Mises au normes elec + convecteur 77 Diverses villes
Echantillon	31LB60003P008 / LOGEMENTS COLLECTIFS - Murs cloisons plaques de plâtre - Ensemble des pièces humides - Enduit Calicot / Cuisine Mur D Enduit Calicot
Description ITGA	Enduit plâtreux blanc en vrac / Peinture / Carton

**Préparation :**

Effectuée de façon à être représentative de l'échantillon

- pour une analyse au Microscope Electronique à Transmission Analytique (META) : broyage mécanique, récupération de poussières sur grille de microscope électronique (méthode interne IT 085 ou IT 286)

**Technique Analytique :**

- Microscope Electronique à Transmission Analytique (parties pertinentes de la norme NF X 43-050)

**Résultat :**

Fraction Analysée	Technique analytique et date d'analyse	Résultat	Type d'amiante	Nb de préparations
▶ Enduit plâtreux blanc en vrac + peinture non séparable + carton non séparable	META le 11/08/2017	Amiante non détecté	---	1

Validé par : Antoine BLANDEL - Analyste



La reproduction de ce rapport d'essai n'est autorisée que sous sa forme intégrale ; ce rapport ne doit pas être reproduit partiellement sans l'approbation du laboratoire.  
 Sauf demande particulière et écrite du client, les échantillons sont conservés pendant 6 mois et les rapports pendant 2 ans.

DTA 164 rev 12

Page 1 / 1



Parc Edonia - Bât. R - Rue de la Terre Adélie - CS n° 66862  
 35768 SAINT-GREGOIRE CEDEX  
 Tél : 02.99.35.41.41  
 Fax : 02.99.35.41.42  
 www.itga.fr



L'accréditation du COFRAC atteste de la compétence des laboratoires pour les seuls essais couverts par l'accréditation qui sont identifiés par le symbole :

**RAPPORT D'ESSAI N° IT071708-15600 EN DATE DU 11/08/2017**  
**RECHERCHE ET IDENTIFICATION D'AMIANTE SUR UN PRELEVEMENT DE MATERIAU**

Ce rapport d'essai ne concerne que les échantillons soumis à l'analyse.

**Client :**

EXPERT HABITAT & INDUSTRIE INGENIERIE (COMPTE  
 MATERIAUX)  
 21 route d'Albert  
 62450 AVESNES LES BAPAUME

**Prélèvement :**

Commande ITGA : IT0717-77750  
 Echantillon ITGA : IT071708-15600  
 Reçu au laboratoire le : 10/08/2017

**Réf. Client :**

Commande	31LB60003
Dossier client	31LB60003 - Mises au normes elec + convecteur 77 Diverses villes
Echantillon	31LB60003P009 / LOGEMENTS COLLECTIFS - Plafonds - Ensemble des pièces humides - Enduit Peinture / Cuisine Plafond Enduit béton
Description ITGA	Enduit plâtreux blanc en vrac / Peinture

**Préparation :**

Effectuée de façon à être représentative de l'échantillon

- pour une analyse au Microscope Electronique à Transmission Analytique (META) : broyage mécanique, récupération de poussières sur grille de microscope électronique (méthode interne IT 085 ou IT 286)

**Technique Analytique :**

- Microscope Electronique à Transmission Analytique (parties pertinentes de la norme NF X 43-050)

**Résultat :**

Fraction Analysée	Technique analytique et date d'analyse	Résultat	Type d'amiante	Nb de préparations
▶ Enduit plâtreux blanc en vrac + peinture non séparable	META le 11/08/2017	Amiante non détecté	---	1

Validé par : Antoine BLANDEL - Analyste



La reproduction de ce rapport d'essai n'est autorisée que sous sa forme intégrale ; ce rapport ne doit pas être reproduit partiellement sans l'approbation du laboratoire.  
 Sauf demande particulière et écrite du client, les échantillons sont conservés pendant 6 mois et les rapports pendant 2 ans.

DTA 164 rev 12

Page 1 / 1

## ATTESTATION(S)



ALLIANZ IARD  
Direction Opérations Entreprises  
Case courrier 8 10 33  
5C Esplanade Charles de Gaulle  
33081 BORDEAUX CEDEX

### ALLIANZ RESPONSABILITE CIVILE DES ENTREPRISES DE SERVICE

La société ALLIANZ IARD certifie que :

EXPERT HABITAT INGENIERIE  
21 ROUTE D ALBERT  
62450 AVESNES LES BAPAUME

Est titulaire d'une police d'assurance Responsabilité civile Activités de services N°55897385 qui a pris effet le 01/01/2017.

Ce contrat, a pour objet de :

- Satisfaire aux obligations édictées par l'ordonnance n°2005 - 655 du 8 juin 2005 et son décret d'application n°2006 - 1114 du 5 septembre 2006, codifié aux articles R212-4 et L271-4 à L271-6 du code de la construction et de l'habitation, ainsi que ses textes subséquents ;
- Garantir l'assuré contre les conséquences pécuniaires de la responsabilité civile qu'il peut encourir à l'égard des tiers du fait de ses activités professionnelles déclarées aux Dispositions Particulières à savoir :
  - Le constat des Risques d'exposition au plomb
  - Diagnostic Performance Energétique (DPE)
  - Repérage d'amiante avant transaction, contrôle périodique amiante
  - Repérage d'amiante avant / après travaux et démolition
  - Dossier technique amiante
  - Repérage d'amiante sur surfaces bitumées ou enrobées
  - Diagnostic amiante parties privatives
  - Repérage de plomb avant / après travaux et démolition
  - Présence de termites et autres insectes xylophages

Le montant de la garantie Responsabilité Civile Professionnelle est de 1 300 000,00 € par sinistre et 1 500 000,00 € par année.

**Le présent document, établi par ALLIANZ, est valable jusqu'au 31/12/2017 sous réserve du paiement des cotisations. Il a pour objet d'attester l'existence d'un contrat. Il ne constitue toutefois pas une présomption d'application des garanties et ne peut engager ALLIANZ au-delà des clauses, conditions et limites du contrat auquel il se réfère. Les exceptions de garantie opposables au souscripteur le sont également aux bénéficiaires de l'indemnité (résiliation, nullité, règle proportionnelle, exclusions, déchéances, ...).**

Toute adjonction autre que le cachet et la signature du représentant de la Société est réputée non écrite.

Fait à Bordeaux, le 19/12/2016

Pour la compagnie

Allianz IARD  
Direction Opérations Entreprises  
5C Esplanade Charles de Gaulle  
33081 BORDEAUX CEDEX

## CERTIFICAT DE QUALIFICATION



### Certificat de compétences Diagnosticqueur Immobilier

N° CPDI 3541 Version 003

Je soussigné, Philippe TROYAUX, Directeur Général d'I.Cert, atteste que :

**Monsieur BRUNOT Tristan**

Est certifié(e) selon le référentiel I.Cert dénommé CPE DI DR 01, dispositif de certification de personnes réalisant des diagnostics immobiliers pour les missions suivantes :

<b>Amiante</b>	<b>Repérage et diagnostic amiante dans les immeubles bâtis</b> Date d'effet : 06/08/2015 - Date d'expiration : 05/08/2020
<b>Plomb</b>	<b>Plomb : Constat du risque d'exposition au plomb</b> Date d'effet : 02/03/2016 - Date d'expiration : 01/03/2021
<b>Termites</b>	<b>Etat relatif à la présence de termites dans le bâtiment - France métropolitaine</b> Date d'effet : 20/07/2016 - Date d'expiration : 19/07/2021

En foi de quoi ce certificat est délivré, pour valoir et servir ce que de droit.  
Edité à Saint-Grégoire, le 20/09/2016.

Arrêté du 6 avril 2007 définissant les critères de certification des compétences des personnes physiques réalisant l'état de l'installation intérieure de gaz modifié par les arrêtés du 15/12/2009 et du 15/12/2011. Arrêté du 16 octobre 2006 définissant les critères de certification des compétences des personnes physiques réalisant le diagnostic de performance énergétique modifié par les arrêtés du 08/12/2009 et du 13/12/2011. Arrêté du 30 octobre 2006 définissant les critères de certification des compétences des personnes physiques réalisant l'état relatif à la présence de termites dans le bâtiment modifié par les arrêtés du 14/12/2005 et du 14/02/2012. Arrêté du 21 novembre 2006 définissant les critères de certification des compétences des personnes physiques opérant des repérage et de diagnostic amiante dans les immeubles bâtis. Arrêté du 21 novembre 2006 définissant les critères de certification des compétences des personnes physiques opérant des constats de risque d'exposition au plomb ou arrêtés pour réaliser des diagnostics plomb dans les immeubles d'habitation modifié par l'arrêté du 03/12/2011. Arrêté du 6 juillet 2008 définissant les critères de certification des compétences des personnes physiques réalisant l'état de l'installation intérieure d'électricité modifié par les arrêtés du 10/12/2009 et du 02/12/2011.

**I.Cert**  
Institut de Certification  
Certification de personnes  
Diagnosticqueur  
Portée disponible sur [www.icert.fr](http://www.icert.fr)



Parc EDONIA - Bâtiment G - Rue de la Terre Victoria - 35760 Saint-Grégoire

CPEDI FR11 rév 11